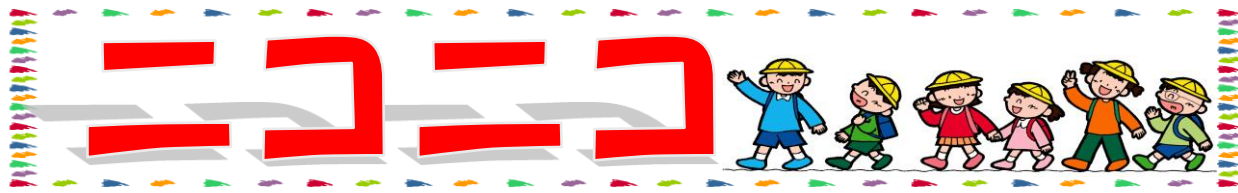




# お知らせとお願い



2年生になり、2ヶ月がたちました。保護者の皆様には、授業で使用する持ち物等の準備、ご確認にお力添えくださり、感謝申し上げます。

早くも1学期の折り返しの時期となりました。2年生としての自覚が定着しつつある一方、気候の蒸し暑さや学校生活の慣れなどから、気持ちがゆるみがちな時期でもあります。1学期後半に向けて、もう一度、子どもたちが自分自身の生活を見直し、気持ちも新たに学校生活が送れるように指導してまいります。ご家庭でもご協力をよろしくお願いいたします。

## 6月の学習予定

国語	いなばの白うさぎ	かんさつ名人になろう	音楽	どれみのうた	かっこう
	同じ部分をもつ漢字	スイミー		かえるのがっしょう	
	かん字のひろば	メモをとるとき		ぶっかりくじら	せんりつあそび
生活	おいしいやさいをそだてたい		算数	長さのたんい	3けたの数
	まちをたんけん大はっけん			水のかさのたんい	
	生きものと友だち		体育	マットの運動遊び	水遊び
図工	ぎゅっとしたい!わたしの「お友だち」	道徳		がまんできなくて	虫が大すき
	どうぶつさんといっしょに			三びきは友だち	およげないりすさん
	ならべて見つけていろいろ色水	学活		歯磨きの大切さ	廊下歩行
				水の事故を防ぐ	

### ○図工「ぎゅっとしたい!わたしの「お友だち」」の材料について

『ぎゅっとしたい!わたしの「お友だち」』(p32-33)の学習でクラフト紙、新聞紙、色紙、木工用ボンド、テープが必要になります。題材に即した材料セット(クラフト紙の紙袋、花紙)を教材費で購入しています。追加したい材料があれば、ご家庭で用意をしてください。学校に持って行く日は、各学級連絡帳にてご連絡させていただきます。ご協力よろしくお願いいたします。

### ○図工「ならべて見つけていろいろ色水」の材料について

「ならべて見つけていろいろ色水」(p20-21)の学習で絵具セット、透明な容器(ペットボトル、プラカップ等)、ビニール袋(ジップロックで、サイズ違いがあると楽しめます。)が必要になります。6月23日(月)までに、ご家庭で用意をしてください。学校に持って行く日は、各学級連絡帳にてご連絡させていただきます。ご協力よろしくお願いいたします。

### ○ノートについて

年度当初に配布したノートが使い終わりましたら、配布したノートと同じマス目のノートを各自でご購入いただきますようお願いいたします。特に、算数のノートを使い切ったお子さんが多いようです。ご確認をお願いします。

### ○フラーケテスト(歯磨きチェック)のお願い

6月3日(火)にフラーケテストを配布します。6月3日(火)~6月10日(火)で取り組み、6月11日(水)までに「歯っぴーファイル」をご提出ください。詳細は、保健だよりをご確認ください。

## 《2年生! 青木っ子に非認知能力を育む 言葉かけチャレンジ》

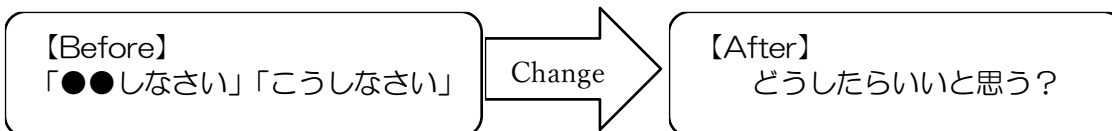
### ① こんなとき、どうしますか?

「隅っこを歩こう」「こういう時は『ボールを貸してくれる?』って聞いてごらん」など、実例や動き方のコツ、具体的な指示などで「こうしたらいい」が定着してきたら次の段階は?

### ② POINT!

経験値が貯まってきたら、手をはなしていきましょう。

### ③ 例えば



⇒「こういう時には、どうしたらいいと思う?」「どうすればよかったのかな?」と自分で考えたり、今までの経験を思い出させたりする声掛けに変え、徐々に手をはなしつつ、声掛けが必要なくなるまで見届けましょう。この見届けが大切です。

「伝わる!声掛け変換」大場美鈴著 あさ出版

## 授業参観・懇談会について

7月に、授業参観・懇談会を実施します。参観後は、各クラスにて学級懇談会を行います。よろしくお願いいたします。

【授業場所】2学年各教室

【懇談場所】各教室

【日時】令和7年7月11日(金)

授業参観 13:35~14:20(第5校時)

学級懇談会 14:35~15:35

【内容】1学期を振り返って・夏休みの過ごし方・2学期の行事等

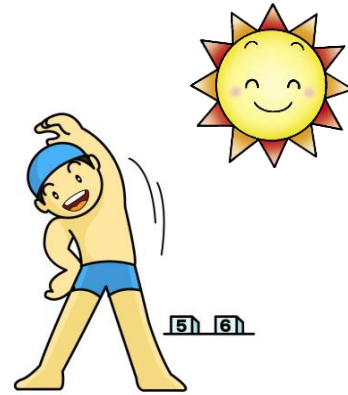
# ◆ プール開き ◆



いよいよ水泳の学習が始まります。水泳は楽しいと感じるお子さんがいる一方で、苦手意識を持っているお子さんもいます。また、一歩間違えると生命に関わる危険もあります。水泳の学習のある日は、いつも以上にお子さんの健康状態の確認をお願いします。

【6月3日（火）～6月27日（金）までの水泳授業時間割】

時間	月	火	水	木	金
1					
2					
3				2年生	
4				プール	
5		2年生			
6		プール			



※6月30日（月）～7月11日（金）の水泳授業時間割については、学年日よりNo.4にてお知らせいたします。

## ☆学習に際して次の点にご注意ください。

○コドモン連絡フォームにて、お子様の①朝食は食べたか、②朝の排便、③今朝の体温、④本日の水泳授業の参加の可否についての入力（○、×）と送信をお願いします。健康であっても、コドモンでの連絡がない場合はプールに入水できません。ご承知おきください。

★コドモン入力もれ、送信忘れ、持ち物忘れの場合はプールに入れません。

○コドモン送信を忘れたご家庭へ、学校から確認の電話はいたしません。

## プールの持ち物

- ①水着
- ②水泳帽子（ピンク）
- ③ゴーグル（必要な人）
- ④タオル（スカートタオルが着替えに便利です）
- ⑤濡れた物を入れる袋
- ⑥ビーチサンダル
- ⑦ビーチサンダルを入れる袋
- ⑧プールサイドまで荷物を入れられるビニール袋（②～④、水筒をひとまとめにして持ち運びます）
- ⑨プールバッグ（上記の道具を入れられるもの）

（朝の検温をお忘れなよう、お願いいたします。）

※袋や水着、洋服など、すべての道具に、必ず記名をしてください。

## 集金のお知らせ

購入教材等・口座振替のお知らせ【第2回口座振替日 6月10日（火）2,000円】

【購入品】

- 硬筆手本
- 硬筆練習帳
- SS 画用紙
- 図工教材セット